

De nieuwe Europese EPBD IV-richtlijn versnelt de weg naar een energieneutrale gebouwde omgeving in 2050. Voor utiliteitsbouw vraagt dit vaak om ingrepen en slimme keuzes. Deze praatplaat helpt je op weg naar een passende strategie voor een emissievrije (Zero Emission Building, ZEB) gebouwenportefeuille.

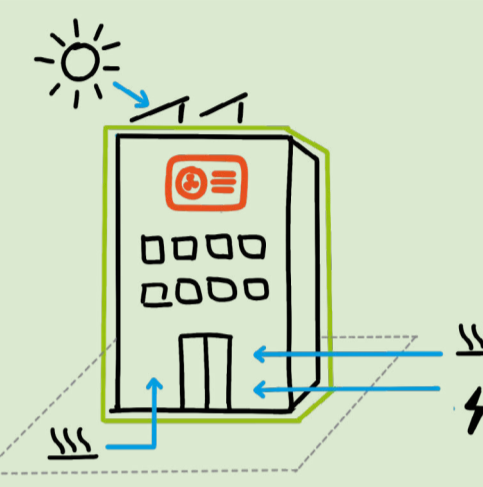
# DOEL

Een emissievrije (ZEB) portefeuille in 2050: toekomstbestendige gebouwen die passen bij de ambities van mijn bedrijf of instelling.

## Waar werken we naar toe?

Het doel voor 2050 is duidelijk: emissievrij en zeer energiezuinig (ZEB). Met ZEB wordt bedoeld:

1. Lage energiebehoefte door isolatie
2. Laag energieverbruik door installaties
3. Hernieuwbare energie op of nabij het perceel/warmtenetten
4. Geen fossiele emissies op het perceel (aardgasvrij)



Uitgangspunt voor renovatie richting 2050:

## START

### Krijg inzicht in jouw gebouwvoorraad

Welke route je ook kiest richting 2050, de eerste stap is altijd hetzelfde: krijg inzicht in de status van je gebouwvoorraad. Breng de huidige prestaties van je gebouw(en) in kaart met actuele energielabels, werkelijke energiegebruik en benchmark met andere gebouwen. Zo weet je waar je staat en welke stappen nodig zijn om in 2050 energieneutraal te zijn.

### Wat is jouw route naar ZEB?

Welke strategie richting ZEB past bij jouw situatie? Bespreek de voor- en nadelen van de drie routes.

### Interactief

Klik op een icoon voor meer informatie en instrumenten. Klik op het kruisjes om de pop-up te sluiten.

### Minimale energieprestaties

Vanaf 2030 en 2033 moet de energieprestatie van utiliteitsgebouwen zijn verbeterd. Mogelijk geldt: minimaal energielabel D in 2030 en C in 2033, met mogelijk een alternatieve normering op basis van werkelijk energiegebruik.

### NBRP

In het National Building Renovation Plan (NBRP) staat hoe Nederland het 2050-doel wil bereiken. Het concept vind je [hier](#). Eind 2026 wordt het NBRP definitief.

### ZEB-niveau bekend

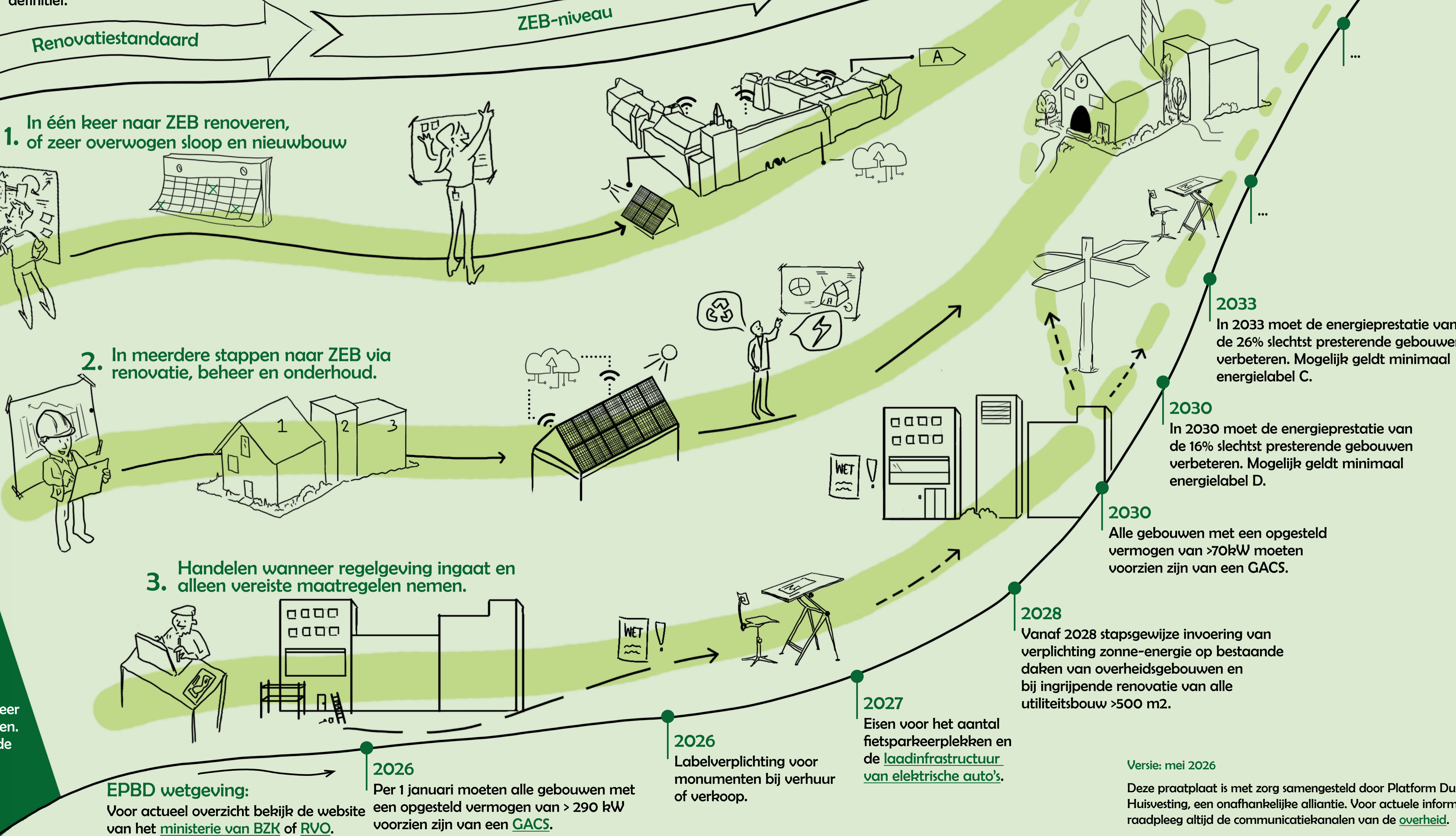
Het ZEB-niveau voor bestaande utiliteitsbouw wordt bekend in 2027. Dit is het gewenste minimale energieprestatieniveau van gebouwen in 2050. Ook komt er een isolatiestandaard voor bestaande utiliteitsgebouwen.

Tot die tijd kan je werken aan de hand van de huidige richtlijnen: verduurzamen naar de [renovatiestandaard](#) = voldoen aan het ZEB-niveau, mits zonder overcapaciteit van zonnepanelen het gebouw aardgasvrij is.

Het ZEB-niveau blijft gelijk tot 2050: gebouwen of bouwdelen hoeven later niet nogmaals aangepakt te worden als die eenmaal aan dit niveau voldoen.

### Nieuwe energielabels

Vanaf 2030 geldt een nieuwe rekenmethode voor het energielabel. Dit label heeft een schaal van A t/m G. Je huidige energielabel blijft 10 jaar geldig, ook na de invoer van de nieuwe methodiek.



### EPBD wetgeving:

Voor actueel overzicht beijk de website van het [ministerie van BZK](#) of [RVO](#).

### 2026

Per 1 januari moeten alle gebouwen met een opgesteld vermogen van > 290 kW voorzien zijn van een [GACS](#).

### 2026

Labelverplichting voor monumenten bij verhuur of verkoop.

### 2027

Eisen voor het aantal fietsparkeerplekken en de [laadinfrastructuur van elektrische auto's](#).

### 2028

Vanaf 2028 stapsgewijze invoering van verplichting zonne-energie op bestaande daken van overheidsgebouwen en bij ingrijpende renovatie van alle utiliteitsbouw >500 m<sup>2</sup>.

### 2030

In 2030 moet de energieprestatie van de 16% slechtst presterende gebouwen verbeteren. Mogelijk geldt minimaal energielabel D.

### 2030

Alle gebouwen met een opgesteld vermogen van >70kW moeten voorzien zijn van een GACS.

### 2033

In 2033 moet de energieprestatie van de 26% slechtst presterende gebouwen verbeteren. Mogelijk geldt minimaal energielabel C.